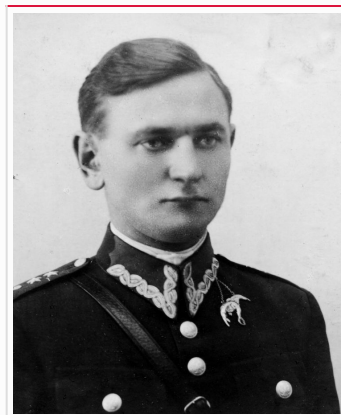


Władysław Polesiński



Rank	kpt.pil.obs./sztab lot. Armii "Modlin"/
Date of birth	1906-09-08
Date of death	1939-09-16
Cemetery	Warszawa, al. Wilanowska - Cmentarz Wilanowski Wsp. 52.16699, 21.08397
Grave	Grób symboliczny
Photo of grave	A photograph of a symbolic grave in a cemetery. The grave is a dark, rectangular stone with a plaque that reads "WŁADYSŁAW POLESIŃSKI" and "1906-1939". The grave is surrounded by a low wall and is covered with snow and fallen yellow leaves. There are some flowers and a small black lantern-like object on the grave.
Country	Polska
Period	Wojna Obronna 1939

Source

"Księga lotników polskich..." O. Cumft, H.K. Kujawa

"Ku czci..." Zbiorowa

Informacja: pl.wikipedia.org/wiki/Władysław_Polesiński

www.youtube.com/watch?v=1IA0KNZvsgU&feature=youtu.be

Władysław Polesiński urodził się 8 września 1906 r. w województwie Lubelskim.* Był absolwentem Korpusu Kadetów. Ukończył Oficerską Szkołę Lotniczą w Grudziądzu. Swoją służbę w lotnictwie rozpoczął w 2 Pułku Lotniczym. Stacjonował z nim w Krakowie. W latach 1931 - 1937 należał w swoim pułku do personelu naziemnego. Na pięć lat przed wybuchem II wojny światowej rozpoczął studia na Uniwersytecie Jagiellońskim. Władysław studiował prawo. Nie przeszkadzało to podniesienia swoich kwalifikacji w wojsku. W latach 1935 - 1937 był słuchaczem Wyższej Szkoły Wojennej.

To on tworzył i przewodził organizacji patriotycznej "Krzyż i Miecz". Już po zdanych egzaminach na Uniwersytecie Jagiellońskim został przeniesiony do Warszawy. Tu w syrenim grodzie otrzymał przydział do 1 Pułku Lotniczego. Był dowódcą jednej z eskadr. W lipcu 1939 r. z chwilą zagrożenia Polski otrzymał przydział do lotniczego sztabu w Armii "Modlin". Gdy wybuchła wojna znajdował się w jej szeregach. Z chwilą przegranej i odwrotu Armii "Modlin" znalazł się w stolicy. Tworzył Zespół Lotniczy. Skupił przy sobie lotników, którzy działali przy Dowództwie Obrony Warszawy.

W czasie walk o stolicę wykonywał loty łącznikowe. Zginął śmiercią lotnika w czasie jednego z nich 16 września 1939 r.

Opracowanie Konrad Rydołowski

* - urodził się w miejscowości Żelechów, a dokładnie we wsi Przedmieście Żelechowskie (W. Grudniak)